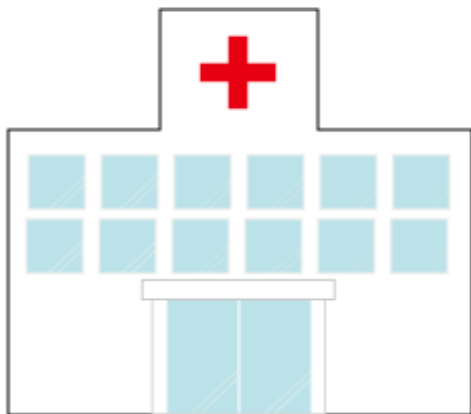


# 臨時休診のお知らせ

誠に勝手ながら、下記の期間は**休診**となります。

	日 ( )	日 ( )	日 ( )	日 ( )	日 ( )	日 ( )
午前 9:00-12:00						
午後 17:00-20:00						



皆様には大変ご迷惑をおかけ致しますが、  
ご理解とご協力を宜しくお願い致します。

